

# Fiche Technique - Scènes d'été 2023

## AURORA 4tet

(maj 09.06.22)

Régie :

Marie Savignat / 06 02 36 63 10 / [marie.savignat@hotmail.fr](mailto:marie.savignat@hotmail.fr)



Cette fiche, fait partie intégrante du contrat. A ce titre, l'organisateur s'engage à respecter les conditions techniques de la prestation des artistes. En cas d'interrogation ou de difficultés, n'hésitez surtout pas à contacter notre régisseuse.

### L'EQUIPE

Vous allez accueillir une équipe de 2 musiciens, 2 musiciennes, et 1 technicienne.  
Votre contact technique sera :

**Marie Savignat au 06 02 36 63 10 / [marie.savignat@hotmail.fr](mailto:marie.savignat@hotmail.fr)**

### ESPACE SCENIQUE

Dimension idéale du plateau : 8m d'ouverture, sur 6m de profondeur, 5m de hauteur sous plafond.

## PLANNING

Installation technique et réglages	2 h 30
Installation groupe et balances	1 h 30

## MATERIEL SON

1 x Système 2 Têtes, 2 Subs + pieds + ampli + câblage  
4 x Retours 12 pouces + ampli + câblage  
1 x Console numérique avec au minimum 4 départs Aux, 2 effets et un EQ 31 bandes  
(Si console analogique : prévoir l'égalisation, ainsi qu'un rack d'effets et compression adapté)  
1 x Patch de scène  
1 x Multipaire pour aller de la scène (patch + ampli) à la console  
1 x Liste des micros et DI du patch  
25 x Câble XLR 10m  
3 x Petits pieds de micros avec perchette  
3 x Grands pieds de micros avec perchette

## MATERIEL LUMIERE

8 x Projecteur Par LED type PARKOLOR 120HD  
1 x Machine à brouillard  
1 x Console lumière à mémoires  
4 x Pied treuil crémaillère de 4m pour face et contre, avec barre de couplage  
2 x Câble DMX 5 points 20m  
12 x Câble DMX 5 points 10m  
1 x Bouchon de terminaison 120Ω  
1 x Adaptateur DMX 5 points mâle – 3 points femelle  
1 x Adaptateur DMX 3 points mâle – 5 points femelle

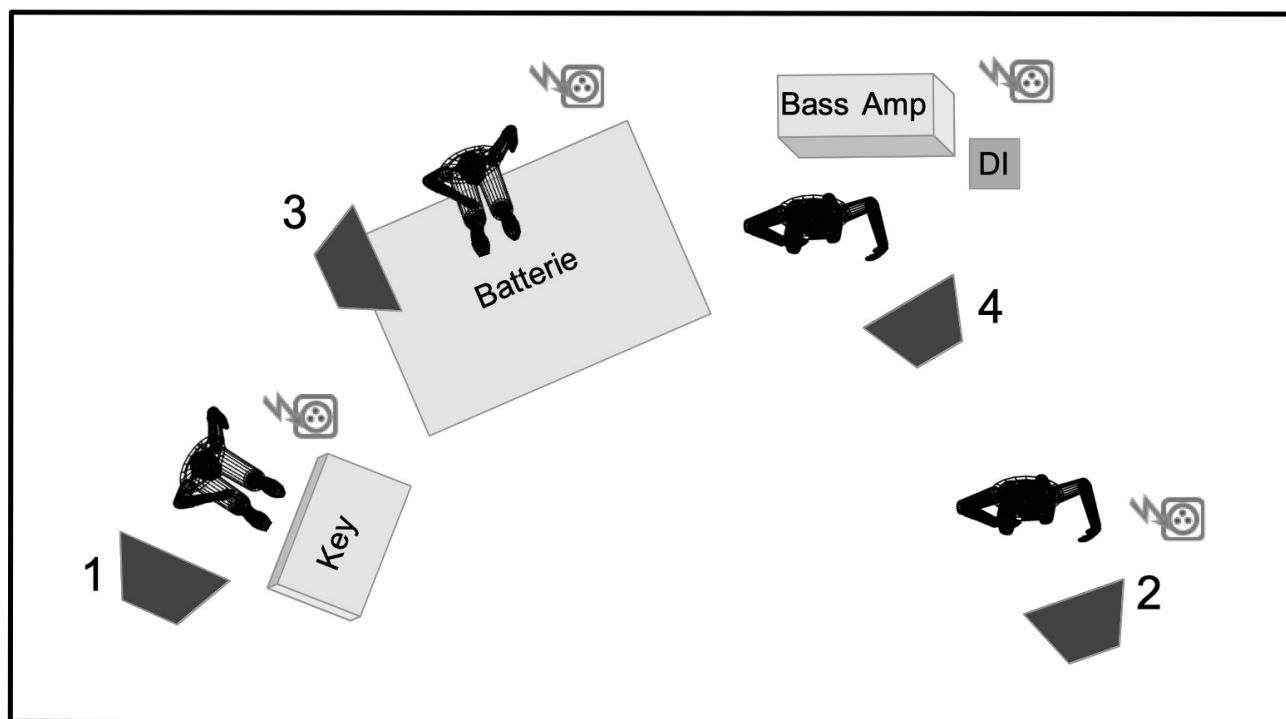
## ELECTRICITE

8 x Multiprise 4x16A  
5 x Biplite 2x16A  
2 x Rallonges PC 16A 15m 3 x 2.5  
4 x Rallonges PC 16A 10m 3 x 2.5  
20 x Rallonges PC 16A 5m 3 x 2.5

## PATCH LIST

N°	INSTRUS	MICROS	PIEDS	INSERTS
1	Kick	Beta 52	Petit pied perche	Comp/Gate
2	Snare	SM57	Petit pied perche	Comp/Gate
3	HH	C535	Petit pied perche	
4	Tom 1	e604		Comp/Gate
5	Tom 2	e604		Comp/Gate
6	OH L	KM184	Grand pied perche	
7	OH R	KM184	Grand pied perche	
8	Basse	DI		Comp
9	Key L	DI		Comp
10	Key R	DI		Comp
11	Chant	DI (+ micro fourni)	Grand pied perche	Comp

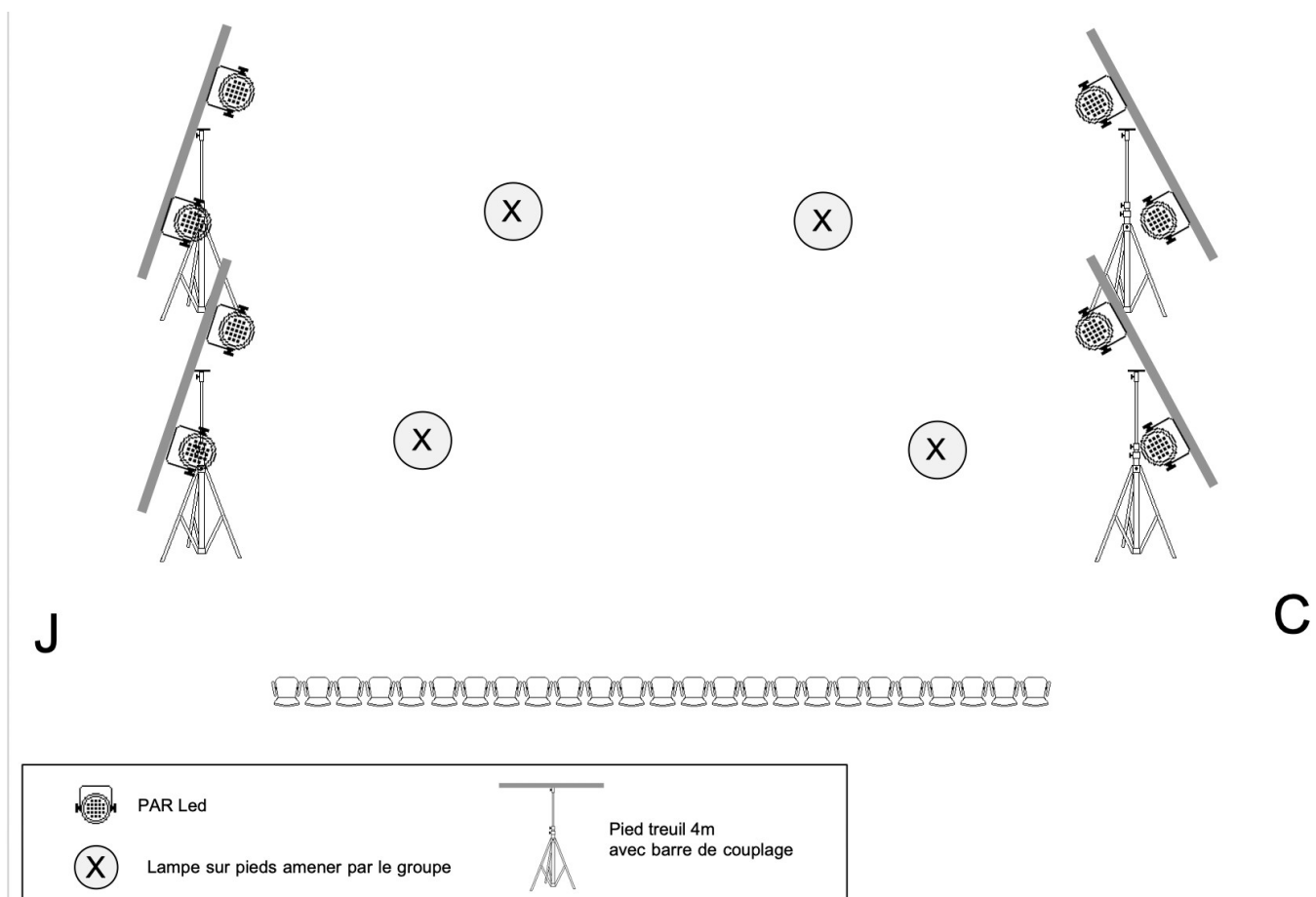
## PLAN DE SCENE



J

C

## PLAN DE FEU



## ACCES et PARKING

Nous vous remercions de bien vouloir nous retourner un plan d'accès pour le lieu du concert. Dans le cas où il est possible de stationner sur le lieu de déchargement, il est souhaitable que cet emplacement soit libre à l'arrivée du groupe. Dans le cas où le stationnement ne peut dépasser la durée de déchargement, nous vous serions reconnaissants de bien vouloir réserver une place de parking à proximité ou de demander les autorisations nécessaires auprès des autorités compétentes.

## LOGES

Une loge sera mise à la disposition du groupe à proximité de la scène. Elle sera équipée de miroirs, portants avec cintres, de tables et chaises et chauffage si nécessaire. Merci de prévoir des boissons fraîches et chaudes (Jus de fruits, bières, vin, café, thé...) ainsi que quelques fruits et fruits secs.

**MERCI DE PREVOIR 4 PETITES BOUTEILLES D'EAU ET SERVIETTES SUR SCENE.**

## RESTAURATION

L'organisateur prend à sa charge le dîner du personnel de la tournée, à savoir 5 repas complets, dont **1 végétarien** (entrée, plat de résistance chaud, dessert), incluant les boissons et le café. Si installation du matériel IDDAC le matin, prévoir un repas complet pour la régisseuse.